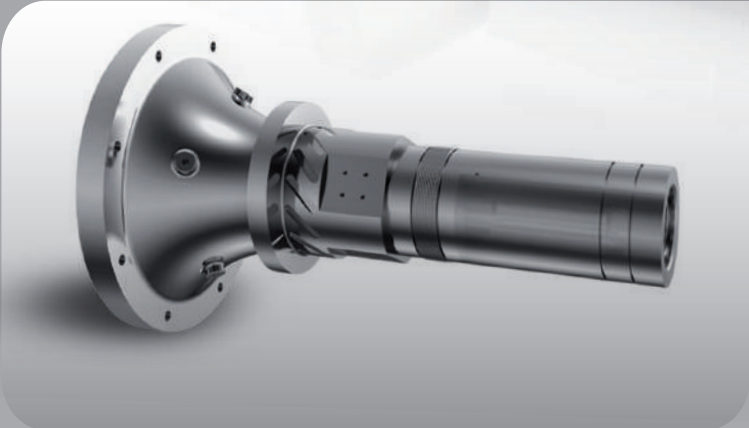




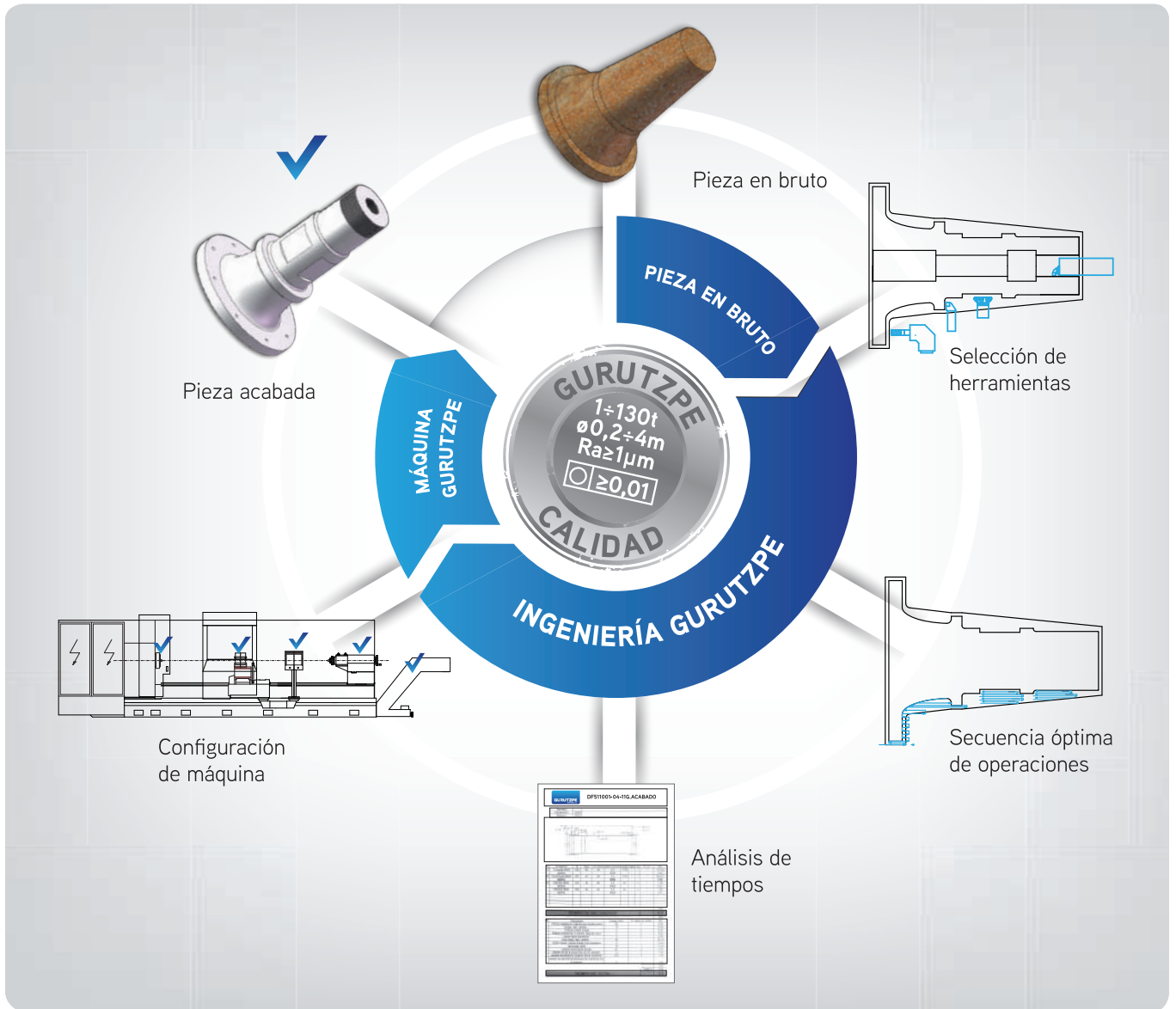
right
turning solutions

LÍDERES EUROPEOS EN TORNOS PESADOS CNC



INGENIERÍA DE TORNEADO

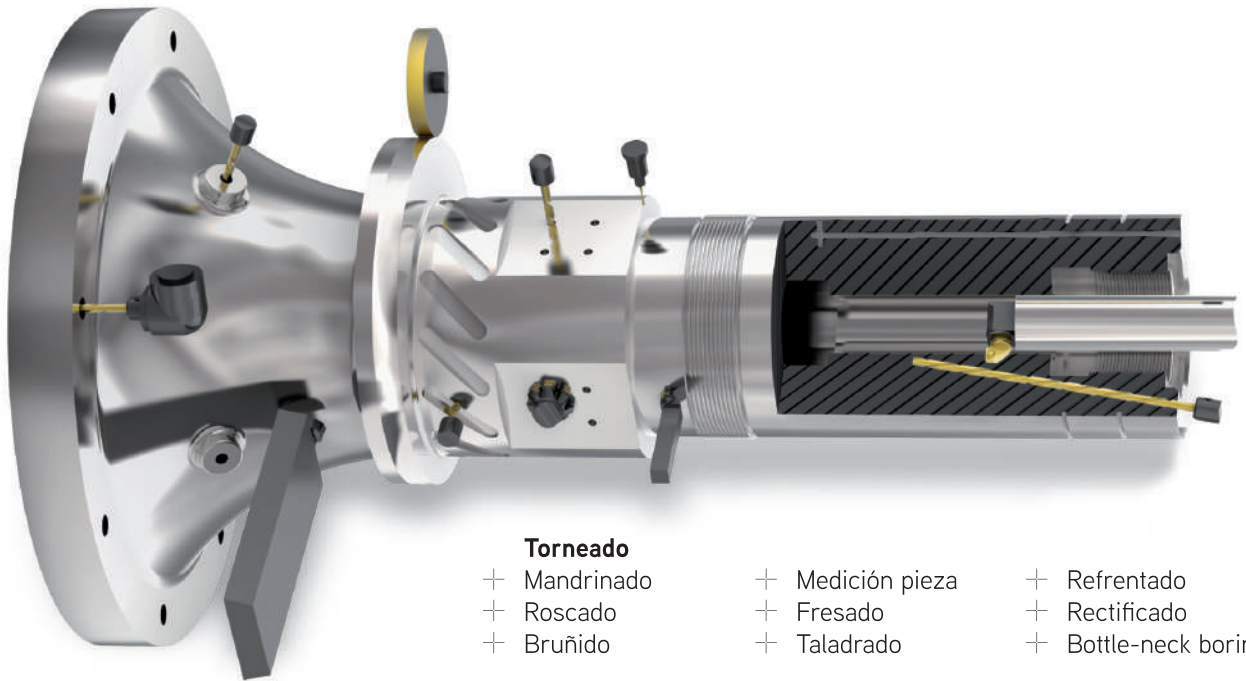
Enfocados a la **calidad** y al **coste** de su pieza.



SELECCIÓN DEL MODELO

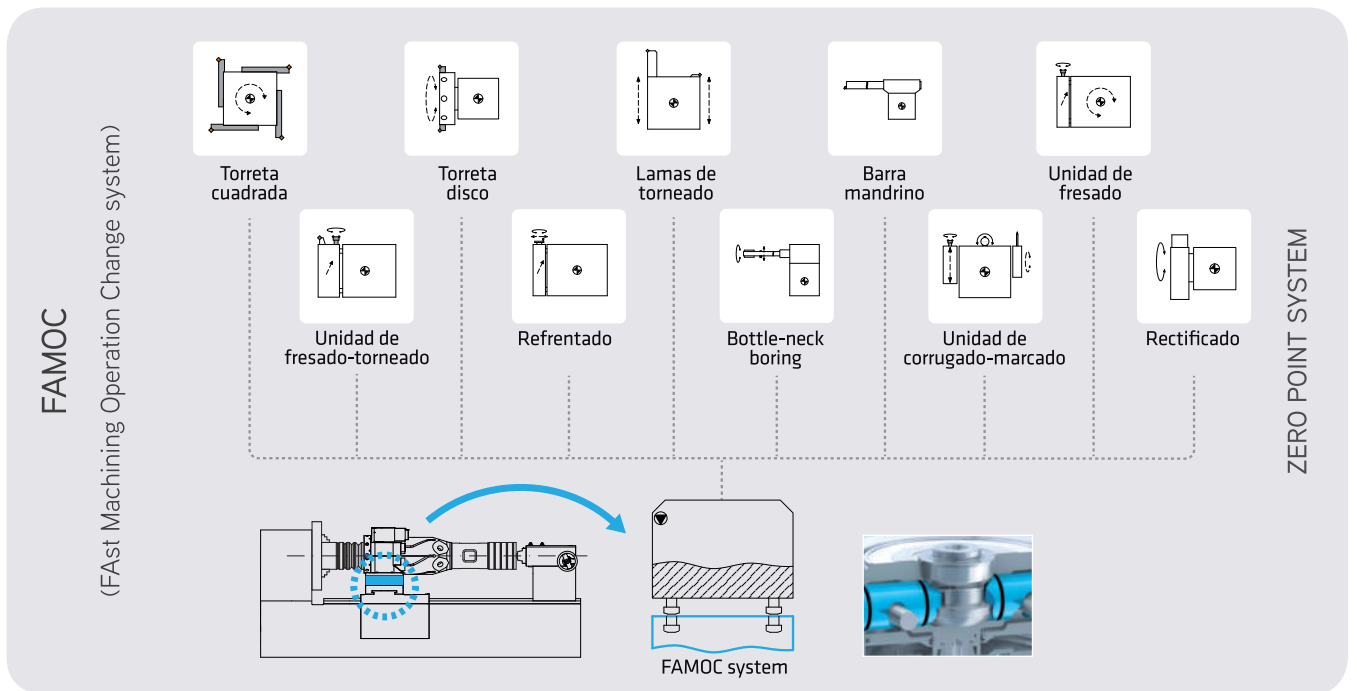
W_{bc} (t)	S_{ob} (mm)	1000	1300	1600	2000	2500	3000	4000
	S_{oc} (mm)	700	1000	1300	1700	2100	2500	4000
5 t		GL 10						
12 t			GL 13 GLX 13					
18 t				GL 16 GLX 16				
25 t					GL 20 GLX 20			
40 t						GLH 25		
60 t							GLH 30	
90 t								GLD
130 t								

MECANIZADO INTEGRAL DE PIEZAS DE REVOLUCIÓN

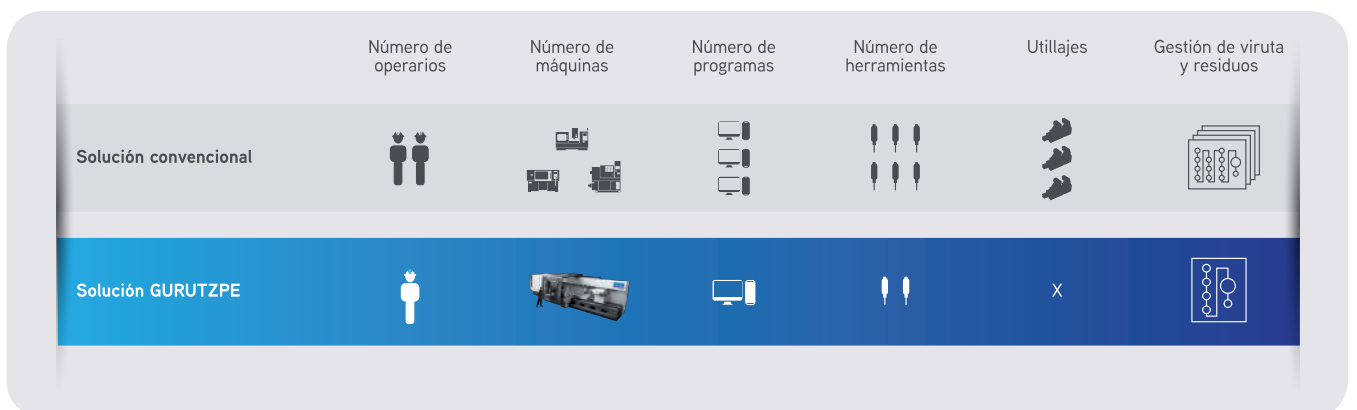


Torneado

- + Mandrinado
- + Roscado
- + Bruñido
- + Medición pieza
- + Fresado
- + Taladrado
- + Refrentado
- + Rectificado
- + Bottle-neck boring



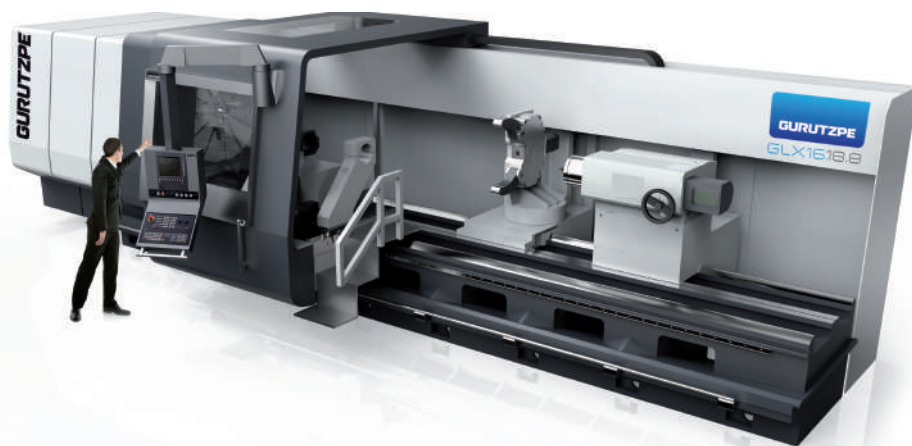
BENEFICIOS DE NUESTRA SOLUCIÓN MULTITAREA



PRODUCTOS BASE

SERIE GL

Bancada monobloc de fundición, con doble guiado autocentrante en V templado y rectificado, y 3ra guía angular. Máxima rigidez, precisión y durabilidad.



SERIE GLX

Bancada monobloc de fundición con 5 o 6 guías y doble guiado autocentrante en V templado y rectificado. Combina la flexibilidad (cruce de carro) con la máxima rigidez, precisión y durabilidad.

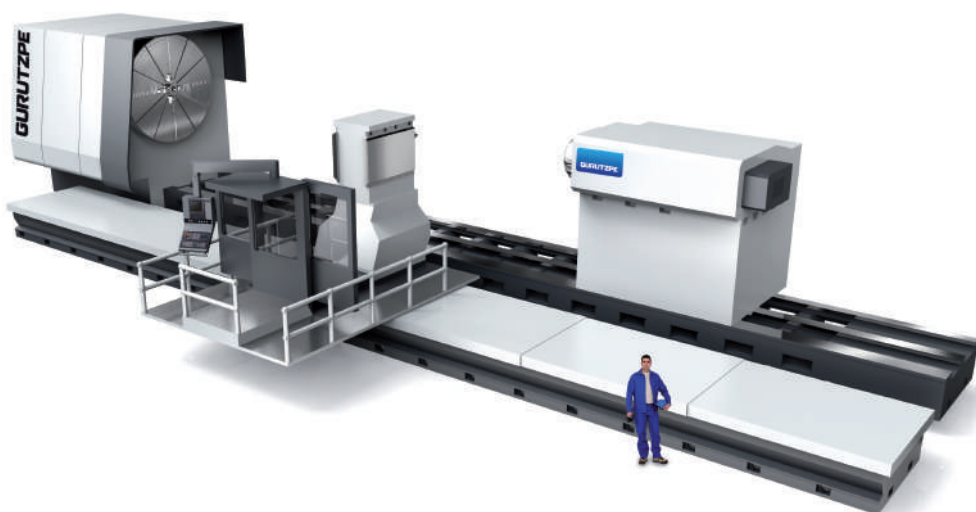
SIN CRUCE CARRO

				GL 10	GL13	GL16	GL20	GL25
AREA DE MECANIZADO	Volteo sobre bancada	S _{ob}	mm	Ø 1000	Ø 1300	Ø 1600	Ø 2000	Ø 2500
	Volteo sobre carro	S _{oc}	mm	Ø 700	Ø 1000	Ø 1300	Ø 1600	Ø 2000
	Distancia entre puntos	L _{bc}	m	≤3	≤8	≤15	≤15	≤20
CABEZAL	Potencia motor S1/S6	P _m	kw	22/28 [28/34]	28/34 [39/48]	39/48 [51/65]	71/88 [92/114]	28/34 [39/48]
	Motor torque S1/S6	T _m	kNm	2,7/3,3 [3,4/4,2]	5,3/6,5 [7,4/9,2]	11,2/13,7 [13,8/17,6]	124,4/30,2 [31,2/38,7]	5,3/6,5 [7,4/9,2]
	Gama de velocidades	n _s	rpm	0÷1400*	0÷1000*	0÷800*	0÷500	0÷300
	Adaptación plato DIN 55026			A11	A11	A15	A20	A25
	Paso barra Ø	Ø _{sb}	mm	Ø130	Ø110 [Ø360]	Ø110 [Ø550]	Ø110	Ø110
Rodamiento eje Ø	Ø _{fb}	mm	Ø180	Ø203	Ø203	Ø254	Ø254	
CONTRAPUNTO	Peso pieza e.p.	W _{bc}	t	5	6/10/12	6/10/15/18	15/20/25	6
	Caña	Ø _q	mm	140	140/180/220	140/180/220/280	220/280/320	140
CARRO DE MECANIZADO	Cursos "X" / "Z"		mm	500 / L _{bc} + 50	675 / L _{bc} + 50	850 / L _{bc} + 100	950 / L _{bc} + 100	580
	Fuerza de avance "X" / "Z"	F	kN	12 / 18	12 / 24	22,5 / 34,5	28 / 50	12
	Velocidad de avance "X" / "Z"	v	m/min	8 / 6	8 / 6	8 / 6	8 / 6	8 / 6
OTRAS CARACTERÍSTICAS	Long. x Ancho x Alto		m	8,9 (4m) x 2,5 x 2	9,6 (4m) x 2,8 x 2,6	12 (6m) x 3 x 2,8	14,6 (6m) x 3,2 x 3	11,4 (6m)
	Altura centro sobre suelo		mm	1.265	1.525	1.750	1.950	1.265
	Peso máquina aproximado	W _m	t	10 (4m)	15 (4m)	25 (6m)	34 (8m)	2
	Ancho bancada	B _w	mm	680	890	1.110	1.265	680
	Control Numérico			FAGOR / SIEMENS / FANUC				
	Verificaciones / precisión aceptación			DIN 8607 / ISO 13041				

* Velocidad máxima durante 10 minutos. Velocidad en continuo, 60% de la velocidad máxima. Otras posibilidades, consultar.

SERIE GLH

Bancada monobloc de fundición con 5 o 6 guías y doble guiado autocentrante en V, templado y rectificando. De configuración abierta, para piezas de hasta 90t, combina la flexibilidad (cruce de carro) con la máxima rigidez, precisión y durabilidad.



SERIE GHD

HIDROSTÁTICO

Tornos de doble de bancada, una para el soporte de la pieza (cabezal, contrapunto y lunetas) y la otra para los carros de mecanizado. Bancada monobloc, con guías templadas y rectificadas, y guiado hidrostático con sistema pump per pocket que garantiza una rigidez y precisión óptimas.

CON CRUCE CARRO

GLX13	GLX16	GLX20
Ø 1300	Ø 1600	Ø 2000
Ø 1000	Ø 1300	Ø 1700
≤15	≤15	≤20
34 [39/48]	39/48 [51/65]	71/88 [92/114]
5,5 [7,4/9,2]	11,2/13,7 [13,8/17,6]	24,4/30,2 [31,2/38,7]
0±1000*	0±800*	0±500
A11	A15	A20
Ø10 [Ø360]	Ø110 [Ø550]	Ø110
Ø203	Ø203	Ø254
5/10/12	6/10/15/18	15/20/25
90/180/220	140/180/220/280	220/280/320
100 / L _{bc} + 50	725 / L _{bc} + 100	900 / L _{bc} + 100
12 / 24	22,5 / 34,5	28 / 50
8 / 6	8 / 6	8 / 6
11,8 (6m) x 2,9 x 2,6	11,8 (6m) x 3,3 x 2,9	14,4 (8m) x 3,5 x 3,2
1.500	1.690	1.865
20 (6m)	28 (6m)	42 (8m)
1.075	1.350	1.650
FAGOR / SIEMENS / FANUC DIN 8607 / ISO 13041		

CON CRUCE & ABIERTO

GLH25			GLH30		
Ø 2500			Ø 3000		
Ø 2100			Ø 2500		
≤20			≤25		
92/114	92/114	113/140	113/140	113/140	142/176
31,2/38,7	31,2/38,7	65/80	38,3/47,5	65/80	81,4/100
0±500	0±500	0±300	0±500	0±300	0±250
A20	A28	A28	A28	A28	A28
-	-	-	-	-	-
Ø290	Ø380	Ø420	Ø380	Ø420	Ø480
30	40	60	40	60	90
360	400	500	400	500	600
1130 / L _{bc} + 100			1375 / L _{bc} + 100		
30 / 80			40/80		
8 / 6			8 / 6		
15 (8m) x 5,6 x 3,5			16,5 (8m) x 7 x 4		
2.040			2.290		
60 8(m)			75 (8m)		
1.950			2.500		
FAGOR / SIEMENS / FANUC DIN 8607 / ISO 13041					

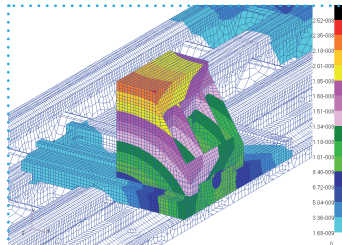
DOBLE BANCADA

GHD		
Ø 4000		
Ø 4000		
≤25		
113/140	113/140	226/280
65/80	81,4/100	130/160
0±300	0±250	0±200
A28	A28	A28
-	-	-
Ø420	Ø480	Ø560
60	90	130
500	600	720
1750 / L _{bc} + 100		
60/110		
8 / 6		
18 (8m) x 9,5 x 5,5		
2.900		
100 (8m)		
2 x 1.950		
FAGOR / SIEMENS / FANUC DIN 8607 / ISO 13041		



GUIADO EN "V".

Sistema de guiado autocentrante de deslizamiento entre bancada y carro, con láminas de Biplast y lubricación central. El mejor sistema contrastado para torneado y rectificado por su precisión, rigidez y mantenimiento.



ROBUSTA Y FIABLE.

Sólida bancada, cabezal y contrapunto en fundición monobloc GG-30. Maximizando los parámetros de rigidez y amortiguación.

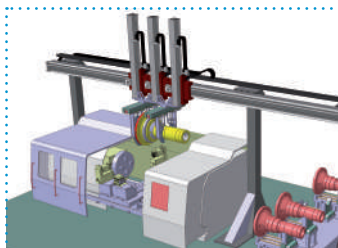
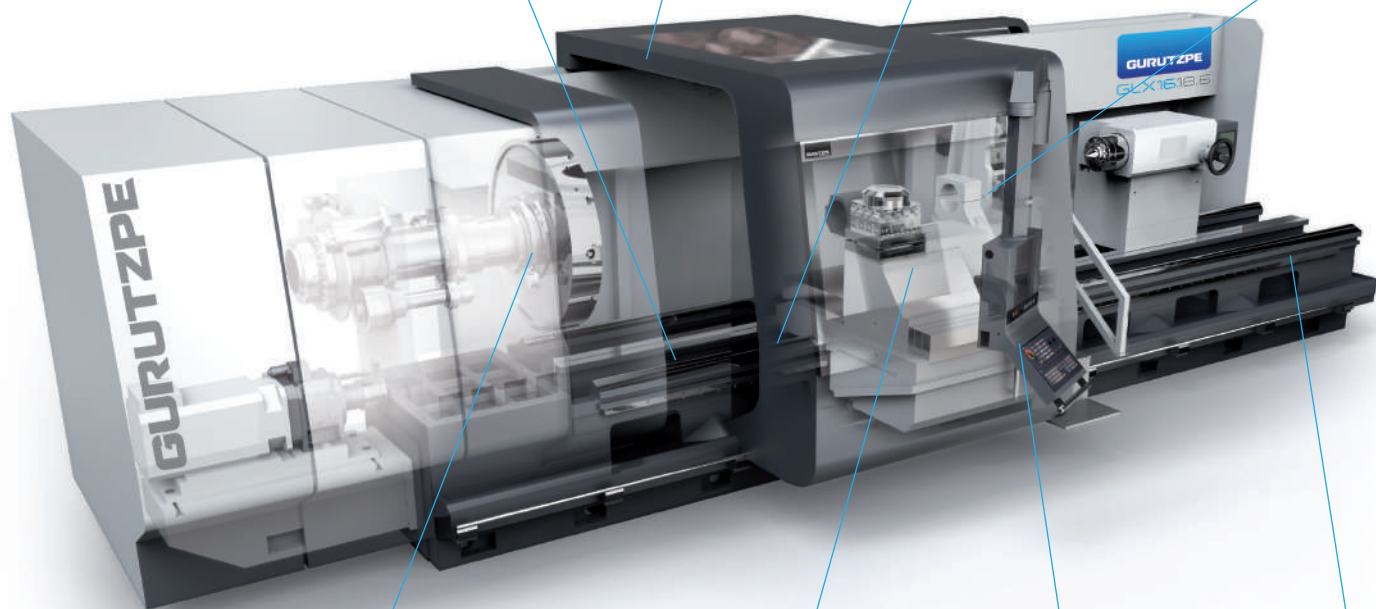
CARENADO FRONTAL, ENVOLVENTE O INTEGRAL.

Distintas opciones de protección y aislamiento de máquina, garantizando en todo momento las condiciones de trabajo más productivas, ergonómicas, seguras y limpias.



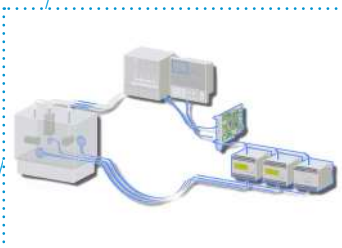
LUNETAS.

Completa gama de lunetas adaptadas a la tipología, dimensión y peso de pieza, así como al proceso de mecanizado: abiertas, cerradas, tipo C, de cuna, hidráulicas autocentrantes, white metal, hidrostáticas, de seguimiento, etc.



ALIMENTACIÓN AUTOMÁTICA DE PIEZAS.

Soluciones de carga/descarga automática para piezas de hasta 5t. Combinando con platos y lunetas hidráulicas, permite gestionar en modo cuasi-automático toda la operativa de producción de la célula de mecanizado



TECNOLOGÍA 4.0.

La instalación de sensores de vibración, temperatura, consumo de energía, etc, en áreas críticas de la máquina nos permite monitorizar y gestionar en tiempo real aspectos como el estado de los rodamientos, sistema de lubricación, desgaste de la herramienta, desequilibrios, etc.

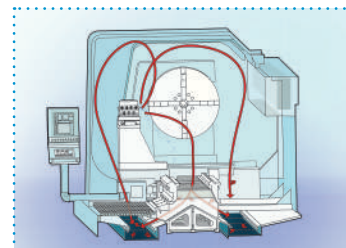
ALMACÉN DE HERRAMIENTAS.

Almacenes automáticos de herramientas (ATC), tipo cadena, tambor, robots, estáticos, etc. Cambio automático de herramientas de torneado, de fresar y de barras de mandrinar.



ÓPTIMA EVACUACIÓN DE VIRUTA.

Amplia gama de soluciones de evacuación de viruta (extractores traseros y delanteros, bancadas con doble caída...). Nos adecuamos a cualquier limitación de obra civil.





Siderurgia



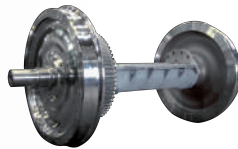
Industria petrolífera



Energías renovables



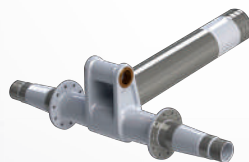
Industria ferroviaria



Turbinas



Aeroespacial



Maquinaria industrial





gurutzpe.com

CENTRAL

GURUTZPE TURNING SOLUTIONS S.L.
Pol. Ind. Q8 ITZIAR-DEBA (SPAIN)
T +34 943 19 90 80
gurutzpe@gurutzpe.com



Gurutzpe Germany

Steinbeisstraße 12
D - 73037 Göppingen
T: +49 (0)1604101161
v.hiersekorn@gurutzpe.com

Gurutzpe Italy

Fraz. San Martino Cantone Perotti 1
13865, Curino (BI)
T: +39 3489 667 620
f.pignolo@gurutzpe.com

Gurutzpe France

22 Allée des basques
64500 Ciboure
T: +33 680 487 886
m.novat@gurutzpe.com

Gurutzpe Rusia

Gurutzpe Россия
МариоФернандесМосква, Ул.
Мневники, д.3, строение1,
Тел: 8 910 421 28 13
Моб: 7 910 421 28 13
m.fernandez@gurutzpe.com

Gurutzpe USA

1270 Rankin, Suite E
Troy, MI 48083 USA
T: (815) 282 3310
Cell: (815) 979 3758
b.spencer@gurutzpe.com

Gurutzpe India

ORIENT ENTERPRISE
Unit 15/16/17, Building No. 9
Jogani Industrial Estate,
Chunabhatti, (E), Mumbai - 400022
T: +91 (022) 24056831/32
info@oriententerprise.com.in

Gurutzpe China

北京昌平区北七家高科技工业园
电话: 0086-10-81764768-109
手机: 0086-13693033639
传真: 0086-10-81764595
t.wang@gurutzpe.com

Gurutzpe Brasil

TOTAL Maquinas Operatrizes
Rua Dartagnan, 120 - São Bernardo do Campo - SP
CEP 09619-020
T: (55 11) 4177-3938
rogerio@totalmaquinas.com.br